

Проект благоустройства туристической базы «Ёлки» (Воронежская область)

Руководители: Фирсова Н.В., Глазьева Л.Г., Шутка А.В.,
Гурьева Е.И., Зубцов В.Н.

Студенты 4 курса бакалавриата и 1 курса
магистратуры направления «Градостроительство»

Обследование территории туристической базы с помощью мобильного сканера



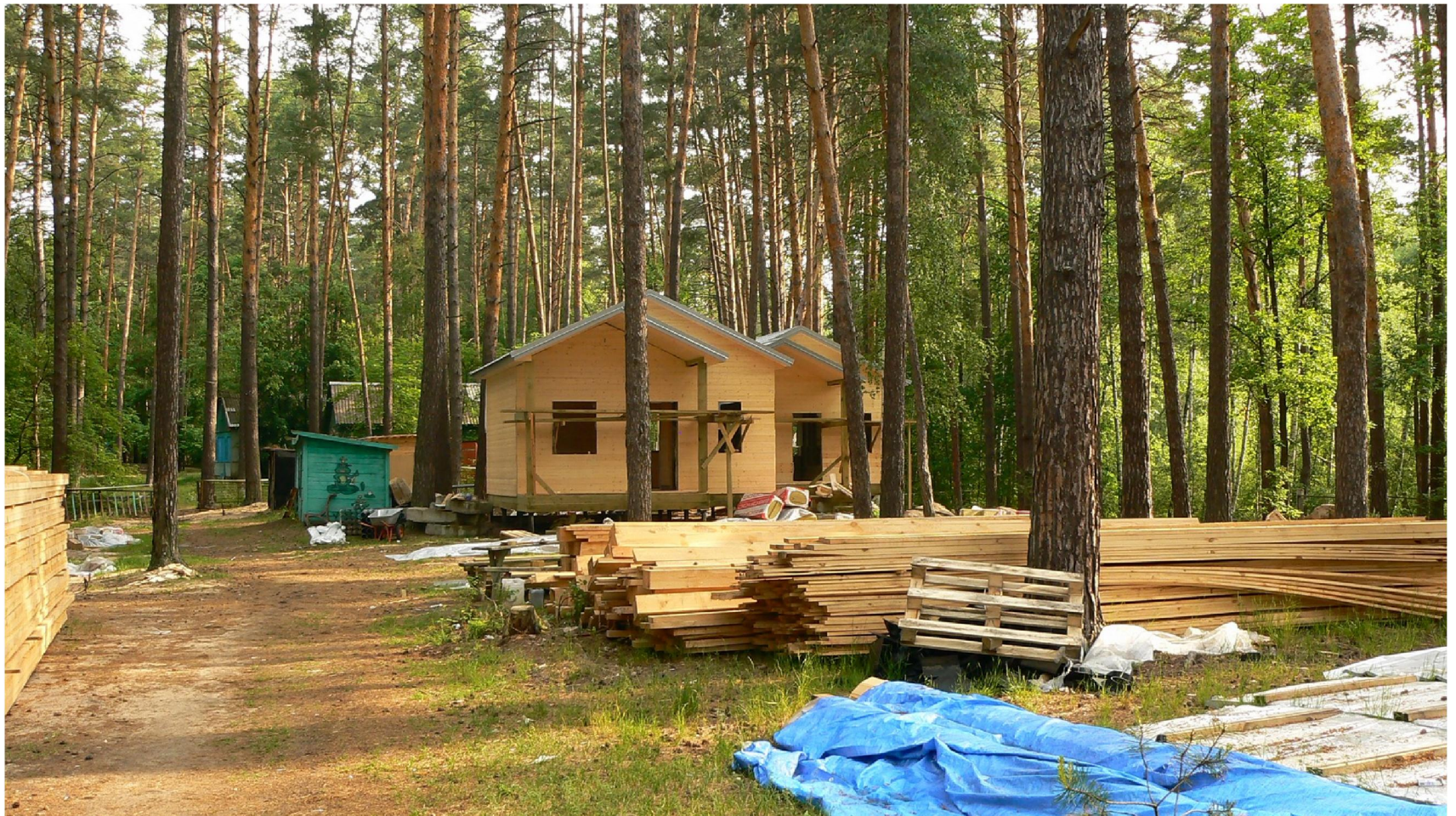
Обследование территории с помощью мобильного сканера



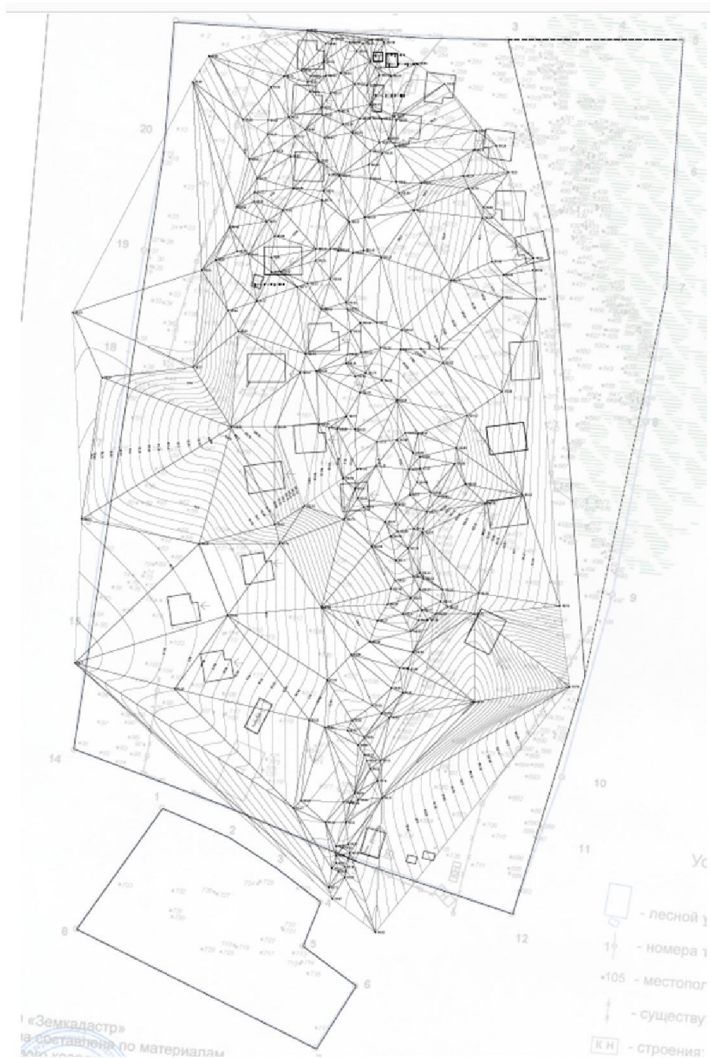
Фото территории туристической базы со сканера



Строящаяся туристическая база



Подоснова, полученная с помощью мобильного сканера



Генеральный план туристической базы



3D-модель туристической базы



Общий вид туристической базы. Цветовое решение



Решение входной группы



Варианты колористического решения

- Теплая цветовая гамма



- Холодная цветовая гамма



Эскизный проект административного здания



Эскизное решение административного здания

Фасад административного здания со стороны столовой



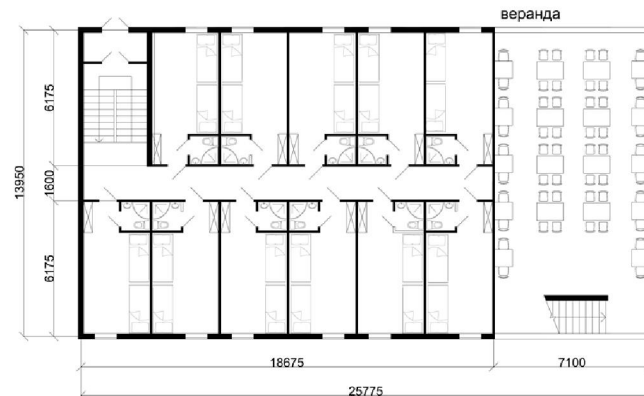
Фрагмент фасада административного здания со стороны основного подъезда к туристической базе



Вариант решения плана 1 этажа административного здания



Вариант решения плана 2 этажа административного здания

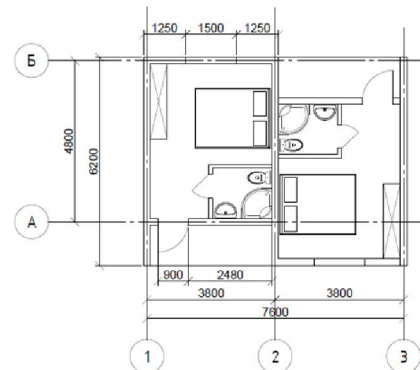


Эскизное решение блокированных домиков

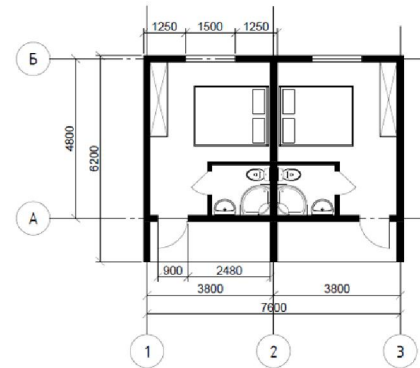
3-D-модель одного из вариантов эскизного проекта блокированных домиков



1 вариант планировки блокированных домиков



2 вариант планировки блокированных домиков



Подсветка административного здания



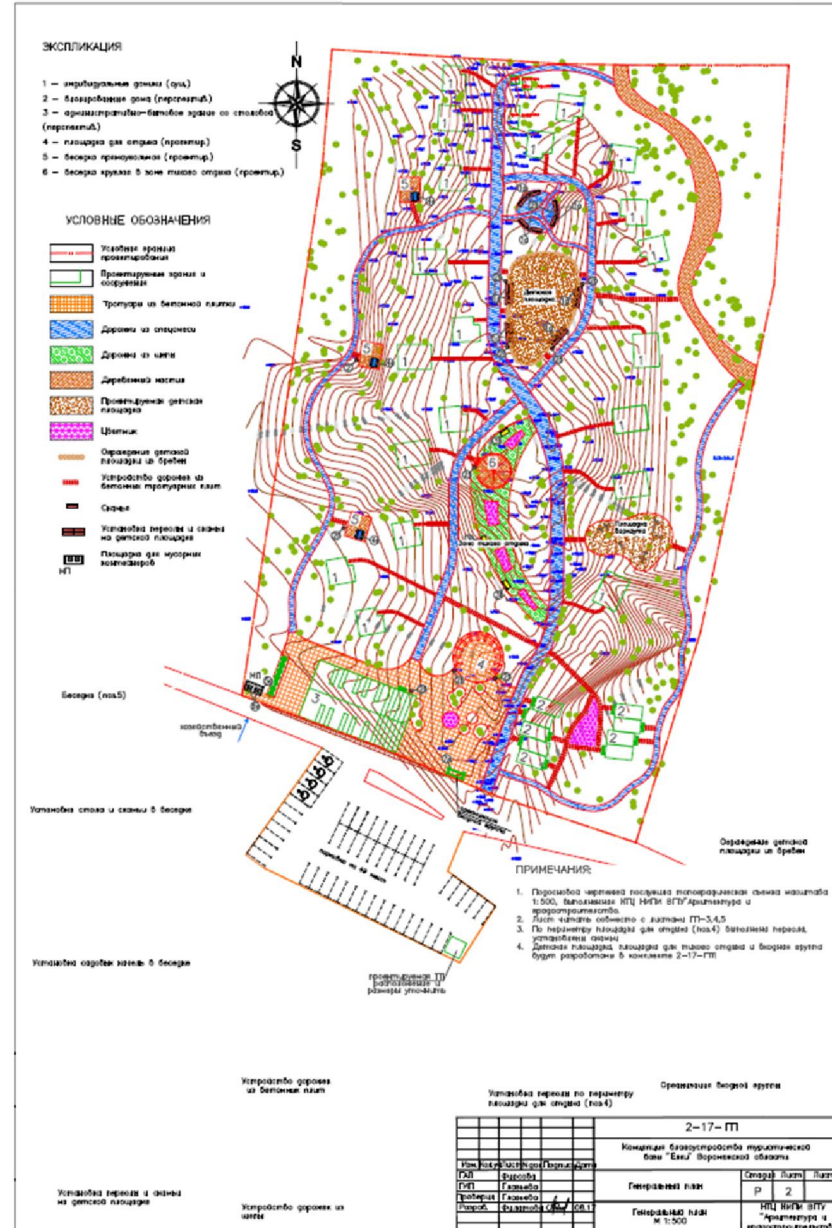
Благоустройство территории турбазы



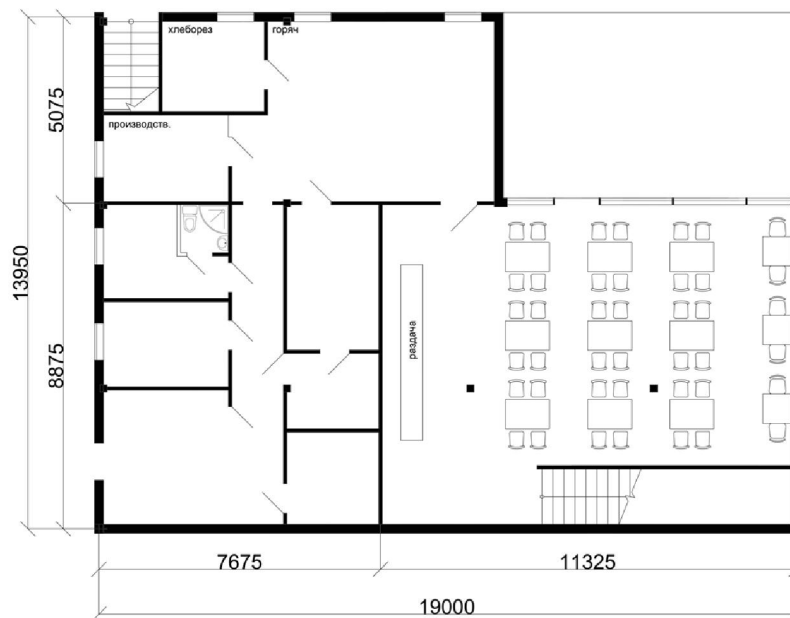
Благоустройство и подсветка заболоченного участка территории



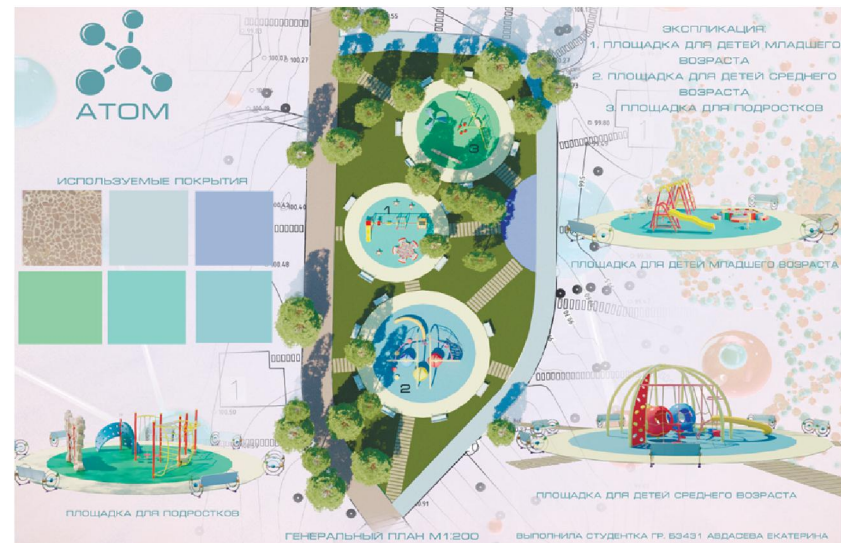
Рабочая документация. Генеральный план турбазы



План 1 этаж
М 1:100



Варианты решения детской площадки



Концепция площадки тихого отдыха



Тихая гавань

Очень хочется, чтобы в нашей жизни все шло гладко, «как по маслу»,

Но так уж не бывает. Все же хоть где-то хочется добиться этой гармонии. Элегантная плавность линий вот, что я хотела подчеркнуть в данной работе. Плавные линии должны настраивать нас на нужный лад, помогать нам найти гармонию с самим собой и природой и просто успокаивать.

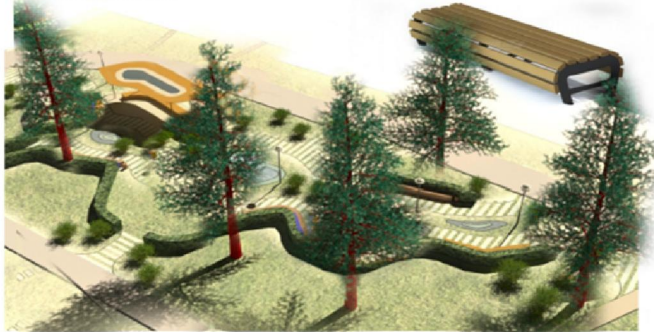
ГЕНЕРАЛЬНЫЙ ПЛАН



Концепция детской площадки и зоны тихого отдыха

КОНЦЕПЦИЯ ЗОНЫ ТИХОГО ОТДЫХА «КАПЛИ»

Первая концепция носит название «Капли». Представьте, что вы в утреннем лесу, купаетесь в лучах солнца, а на траве ещё блестят капли росы. Тихая зона представляет собой две извилистые пешеходные аллеи, которые делит полоса газонной травы с цветниками. Цветники напоминают капельки воды, в соответствии с этим подобрана и цветовая гамма растений – оттенки синий, голубой, ультрамарин. Главной доминантой зоны тихого отдыха является водоемом, который занимает центральное положение в плане. Справа от водоема находится зона с газоном, которая может использоваться для чтения, гимнастики, пикника и т.д. Справа от водоема находится небольшая беседка. По периметру пешеходных аллей установлены деревянные скамейки с цветочными кашпо.



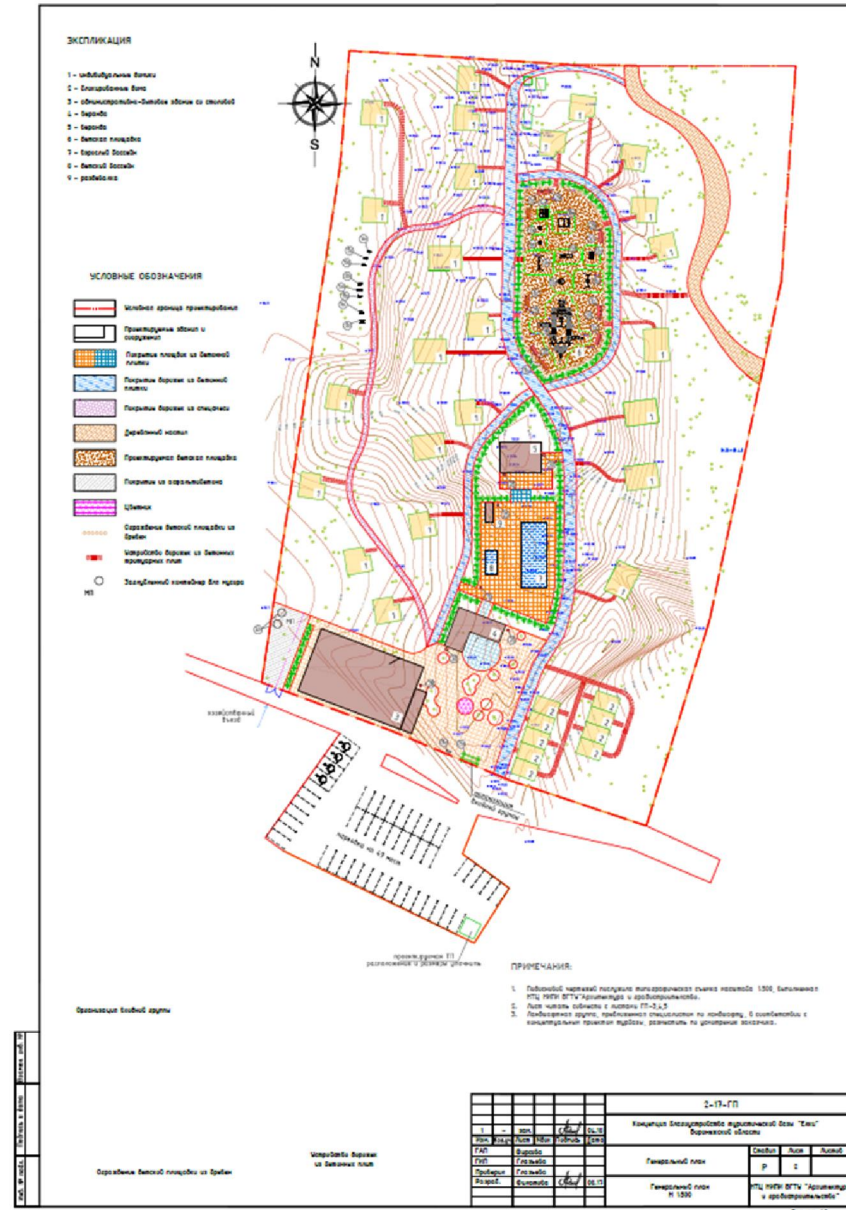
ДЕТСКАЯ ПЛОЩАДКА «БРЫЗГИ»

Очертания детской площадки напоминает упавшую каплю воды. Условно можно разделить план детской зоны на две части. Первая – это зона более пассивная, в ней находится песочница с навесом, вытянутый водоем с природными камнями, по которым можно попрыгать и качели-балансер. Эта зона предназначена для детей дошкольного возраста. Скамейки установлены так, чтобы родителям было удобно наблюдать за своими детьми.

Вторая часть детской площадки (в виде четырехлистника) предназначена для более активного отдыха в основном детей младшего и среднего школьного возраста. Она представлена зоной с батутами, двумя домиками-шалашами, соединенными переходом, качелью и паутиной-пирамидкой в центре композиции.



Рабочая документация. Откорректированный генеральный план



Благоустройство турбазы

Входная группа



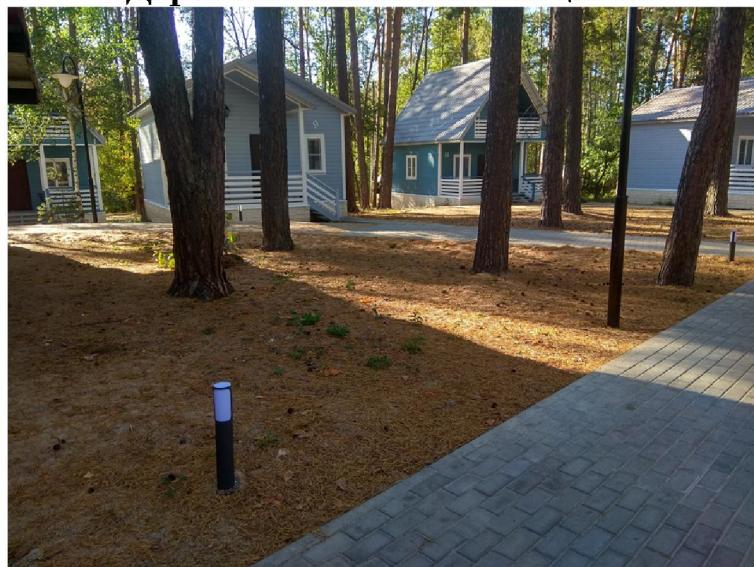
Ограждение со стороны основного подъезда



Блокированные домики



Дорожки и элементы освещения



Современное состояние туристической базы

